



แนวปฏิบัติการจัดการ
เรื่องร้องเรียนการทุจริตและประพฤติมิชอบ



เทศบาลตำบลลำชี
อำเภอบ้านเขว้า จังหวัดชัยภูมิ

คำนำ

เทศบาลตำบลลุ่มลำชีมุ่งเน้นการสร้างธรรมาภิบาลในการบริหารงานและส่งเสริมการมีส่วนร่วมจากทุกภาคส่วนในการตรวจสอบเฝ้าระวัง ดังนั้น เพื่อให้การดำเนินการเกี่ยวกับการจัดการเรื่องร้องเรียนการทุจริตที่อาจเกิดขึ้นในเทศบาลตำบลลุ่มลำชี แก้ไขปัญหาการทุจริตและประพฤติมิชอบให้บรรลุผลเป็นไปในแนวทางเดียวกัน เกิดประโยชน์ต่อการปฏิบัติราชการและประชาชน และอำนวยความสะดวกต่อเจ้าหน้าที่ผู้ปฏิบัติงาน จึงได้จัดทำคู่มือการปฏิบัติงานเรื่องร้องเรียนการทุจริตและประพฤติมิชอบ โดยได้รวบรวมแนวทางการดำเนินการเรื่องร้องเรียนการทุจริต ทั้งนี้ เพื่อให้การจัดการเรื่องร้องเรียนการทุจริตบรรลุผลสัมฤทธิ์ตามภารกิจเทศบาลตำบลลุ่มลำชี

สารบัญ

เรื่อง	หน้า
หลักการและเหตุผล	๑
สถานที่ตั้ง	๑
หน่วยงานที่รับผิดชอบ	๑
หน้าที่	๑
วัตถุประสงค์	๑
คำจำกัดความ	๒
ระยะเวลาเปิดให้บริการ	๒
ช่องทางการรับเรื่องร้องเรียน	๒
แผนผังกระบวนการขั้นตอนการจัดการเรื่องร้องเรียนการทุจริต และประพฤติมิชอบ	๓
ช่องทางการรับและตรวจสอบข้อร้องเรียนจากช่องทางต่าง ๆ	๔
หลักเกณฑ์ในการรับเรื่องร้องเรียนด้านการทุจริตและประพฤติมิชอบ	๔
การบันทึกข้อร้องเรียน	๔
การประสานหน่วยงานเพื่อแก้ไขข้อร้องเรียนและการแจ้งกลับข้อร้องเรียน	๕
การรายงานผลการดำเนินการให้ผู้บริหารทราบ	๕
มาตรฐานงาน	๕
แบบคำร้อง	๕
แบบคำร้องเรียนการทุจริตและประพฤติมิชอบ	๖

คู่มือการปฏิบัติงานกระบวนการจัดการเรื่องร้องเรียนการทุจริตและประพฤติมิชอบ ของ เทศบาลตำบลลุ่มลำชี

๑. หลักการและเหตุผล

เทศบาลตำบลลุ่มลำชีมุ่งเน้นการสร้างธรรมาภิบาลในการบริหารงานและ ส่งเสริมการมีส่วนร่วมจากทุกภาคส่วนในการตรวจสอบเฝ้าระวัง ดังนั้น เพื่อให้การดำเนินการเกี่ยวกับการจัดการเรื่องร้องเรียนการทุจริตที่อาจเกิดขึ้นในเทศบาลตำบลลุ่มลำชีแก้ไขปัญหาการทุจริตและประพฤติมิชอบให้บรรลุผลเป็นไปในแนวทางเดียวกัน อำนวยความสะดวกต่อเจ้าหน้าที่ผู้ปฏิบัติงาน เพื่อใช้เป็นเครื่องมือในการป้องกันและปราบปรามการทุจริตคอร์รัปชัน และรับแจ้งเบาะแสและเรื่องร้องเรียนการทุจริตจากช่องทางกรรงเรียนเทศบาลตำบลลุ่มลำชี โดยปฏิบัติตามคู่มือการปฏิบัติงานเรื่องร้องเรียนการทุจริตและประพฤติมิชอบ ซึ่งสอดคล้องกับพระราชกฤษฎีกาว่าด้วยหลักเกณฑ์และวิธีการบริหารกิจการบ้านเมืองที่ดี พ.ศ. ๒๕๔๖ ตามหลักธรรมาภิบาล (Good Governance) เกิดประโยชน์ต่อการปฏิบัติราชการและประชาชน

๒. สถานที่ตั้ง

เทศบาลตำบลลุ่มลำชี เลขที่ ๒๒๒ หมู่ ๑๖ ตำบลลุ่มลำชี อำเภอบ้านเขว้า จังหวัดชัยภูมิ

๓. หน่วยงานที่รับผิดชอบ

งานบริหารงานทั่วไป สำนักปลัดเทศบาลตำบลลุ่มลำชี

๔. หน้าที่

รับเรื่องร้องเรียนการทุจริตและประพฤติมิชอบที่อาจเกิดขึ้นในเทศบาลตำบลลุ่มลำชี

๕. วัตถุประสงค์

๑) เพื่อให้การดำเนินงานจัดการเรื่องร้องเรียนการทุจริตและประพฤติมิชอบเทศบาลตำบลลุ่มลำชี มีกระบวนการขั้นตอนและแนวทางในการปฏิบัติงานเป็นมาตรฐานเดียวกัน

๒) เพื่อให้มั่นใจว่าได้มีการปฏิบัติตามข้อกำหนด ระเบียบหลักเกณฑ์เกี่ยวกับการจัดการข้อร้องเรียนที่กำหนดไว้อย่างสม่ำเสมอและมีประสิทธิภาพ

๓) เพื่อพิทักษ์สิทธิของประชาชนและผู้ร้องเรียน/แจ้งเบาะแส ตามหลักธรรมาภิบาล (Good Governance)

๖. คำจำกัดความ

“เรื่องร้องเรียน” หมายถึง ความเดือดร้อนเสียหายอันเกิดจากการปฏิบัติหน้าที่ต่าง ๆ ของเจ้าหน้าที่สังกัดชื่อหน่วยงาน เช่น การประพัตติมิชอบหรือมีพฤติการณ์ส่อไปในทางทุจริตหรือพบความผิดปกติ ในกระบวนการจัดซื้อจัดจ้างของ เทศบาลตำบลลุ่มลำชี

“ผู้ร้องเรียน” หมายถึง ผู้พบเห็นการกระทำอันมิชอบด้านการทุจริตคอร์รัปชัน เช่น มีสิทธิเสนอ คำร้องเรียนต่อ เทศบาลตำบลลุ่มลำชีหรือส่วนราชการที่เกี่ยวข้อง

“ผู้มีส่วนได้เสีย” หมายถึง ผู้ที่ได้รับผลกระทบ ทั้งทางบวกและทางลบ ทั้งทางตรงและทางอ้อม จากการดำเนินการของส่วนราชการ เช่น ประชาชนในเขตเทศบาลตำบลลุ่มลำชี

“เจ้าหน้าที่” หมายถึง เจ้าหน้าที่ของรัฐ พนักงานส่วนตำบลและพนักงานจ้าง

“การดำเนินการ” หมายถึง การจัดการกับเรื่องร้องเรียนตั้งแต่ต้นจนถึงการได้รับการแก้ไขหรือ ได้ข้อสรุปเพื่อแจ้งผู้ร้องเรียนกรณีและผู้ร้องเรียนแจ้งชื่อ ที่อยู่ชัดเจน

“ช่องทางการรับเรื่องร้องเรียนการทุจริตและประพัตติมิชอบ” หมายถึง ช่องทางต่าง ๆ ที่ใช้ในการรับเรื่องร้องเรียนการทุจริตและประพัตติมิชอบ เช่น ติดต่อด้วยตนเอง/ติดต่อทางโทรศัพท์/เว็บไซต์/Facebook/LINE

๗. ระยะเวลาเปิดให้บริการ

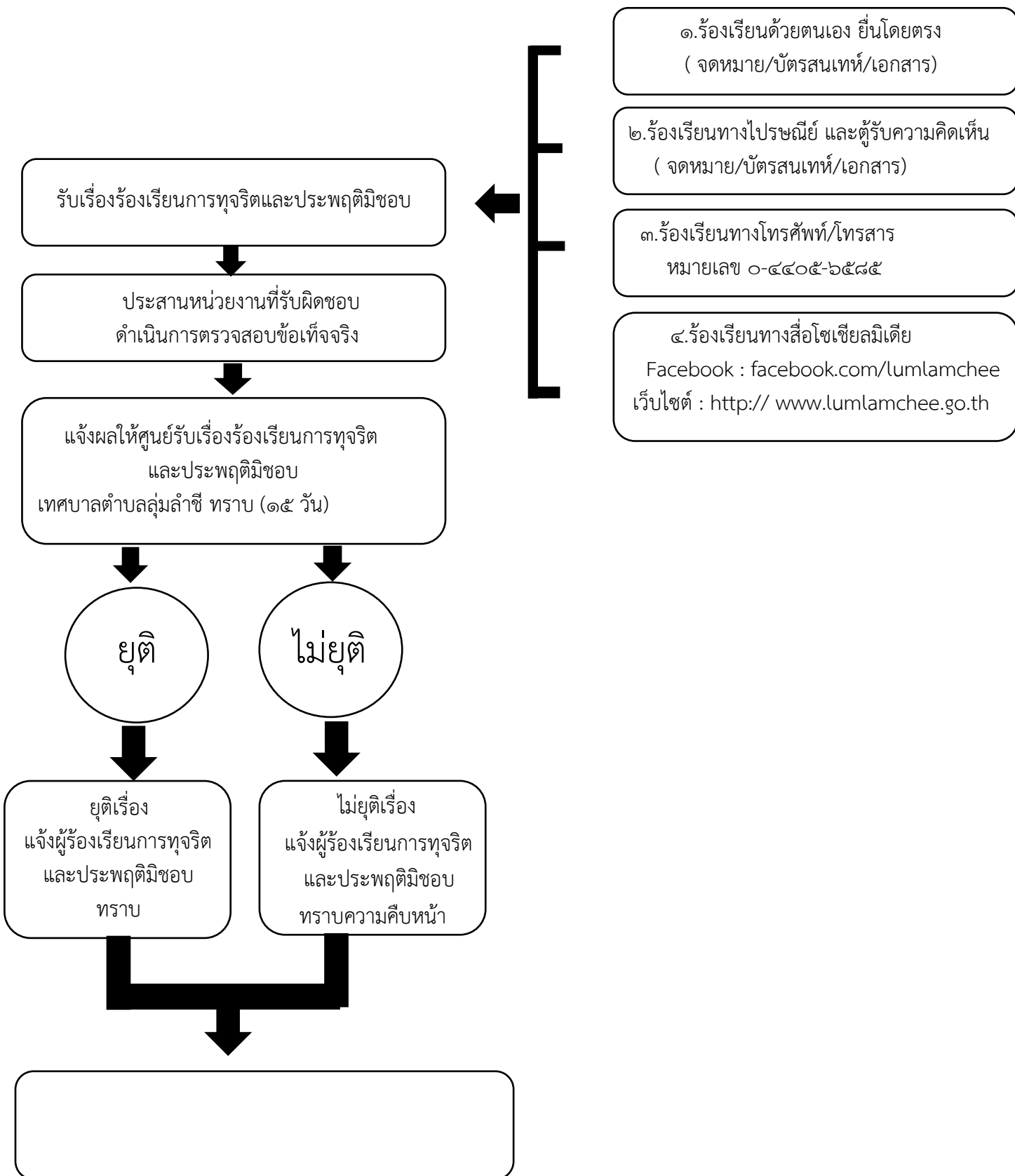
เปิดให้บริการ วันจันทร์ ถึง วันศุกร์ ตั้งแต่เวลา ๐๘.๓๐ – ๑๖.๓๐ น.

เปิดให้บริการทางสื่อโซเชียลมีเดีย ตลอด ๒๔ ชั่วโมง

๘. ช่องทางการร้องเรียน

- ๑) แจ้งด้วยตนเอง แจ้งได้ที่ งานบริหารงานทั่วไป สำนักปลัดเทศบาลตำบลลุ่มลำชี
- ๒) ทางไปรษณีย์ ที่ทำการเทศบาลตำบลลุ่มลำชี เลขที่ ๒๒๒ หมู่ ๑๖ ตำบลลุ่มลำชี อำเภอบ้านเขว้า จังหวัดชัยภูมิ
- ๓) ร้องเรียนทางโทรศัพท์ หมายเลข ๐-๔๔๐๕-๖๕๘๕
- ๔) ผู้รับเรื่องร้องเรียนการทุจริตและประพัตติมิชอบเทศบาลตำบลลุ่มลำชี
- ๕) เว็บไซต์ www.lumlamchee.go.th
- ๖) facebook.com/lumlamchee
- ๗) สายตรงเทศบาลตำบลลุ่มลำชี หมายเลข ๐-๔๔๐๕-๖๕๘๕

๙.แผนผังกระบวนการขั้นตอนการจัดการเรื่องร้องเรียนการทุจริตและประพฤติมิชอบ



ช่องทางการรับและตรวจสอบข้อร้องเรียนจากช่องทางต่าง ๆ

ช่องทาง	ความถี่ในการตรวจสอบช่องทาง	ระยะเวลาการดำเนินการรับร้องเรียนการทุจริตและประพฤติมิชอบเพื่อประสานหาทางแก้ไขปัญหา	หมายเหตุ
ร้องเรียนด้วยตนเอง	ทุกครั้งที่มีการร้องเรียน	ภายใน ๓ วันทำการ	
ทางไปรษณีย์	ทุกครั้ง	ภายใน ๕ วันทำการ	
ร้องเรียนทางโทรศัพท์	ทุกวันทำการ	ภายใน ๓ วันทำการ	
ร้องเรียนทางกล่องรับเรื่องร้องเรียน	ทุกวันทำการ	ภายใน ๓ วันทำการ	
ร้องเรียนผ่านเว็บไซต์	ทุกวันทำการ	ภายใน ๓ วันทำการ	
ร้องเรียนทางสื่อโซเชียลมีเดีย	ทุกวันทำการ	ภายใน ๓ วันทำการ	
สายตรงนายกเทศบาลตำบลลุ่มลำชี	ทุกวันทำการ	ภายใน ๓ วันทำการ	

๑๐. หลักเกณฑ์ในการรับเรื่องร้องเรียนการทุจริตและประพฤติมิชอบ

- ๑) ใช้ถ้อยคำหรือข้อความสุภาพ
- ๒) ข้อร้องเรียน ต้องเป็นเรื่องจริงที่มีมูลเหตุ มิได้หวังสร้างกระแสหรือสร้างข่าวที่เสียหาย ต่อบุคคลอื่นหรือหน่วยงานที่เกี่ยวข้อง
- ๓) เป็นเรื่องที่ผู้ร้องเรียนได้รับความไม่ชอบธรรม อันเนื่องมาจากการปฏิบัติหน้าที่ต่าง ๆ ของเจ้าหน้าที่สังกัดเทศบาลตำบลลุ่มลำชี
- ๔) เรื่องร้องเรียนที่มีข้อมูลไม่ครบถ้วน ไม่เพียงพอหรือไม่สามารถหาข้อมูลเพิ่มเติมได้ในการดำเนินการตรวจสอบข้อเท็จจริง สืบสวน สอบสวน ให้ยุติเรื่อง หรือรับทราบเป็นข้อมูลและเก็บเป็นฐานข้อมูล

๑๑. การบันทึกข้อร้องเรียน

- ๑) กรอกรายละเอียดบันทึกข้อร้องเรียน โดยรายละเอียด คือ ชื่อ-สกุล ผู้ร้องเรียน ที่อยู่ หมายเลขติดต่อกลับ เรื่องร้องเรียนการทุจริตและประพฤติมิชอบ
- ๒) กรอกรายละเอียดของข้อมูลที่ใช้ในการร้องเรียน เช่น ชื่อ - สกุล ผู้ถูกร้องเรียน, ช่วงเวลาการกระทำความผิด, พฤติการณ์การทุจริตและประพฤติมิชอบ
- ๓) ทุกช่องทางที่มีการร้องเรียน เจ้าหน้าที่ต้องบันทึกข้อร้องเรียนลงในสมุดรับเรื่องร้องเรียนการทุจริตและประพฤติมิชอบเทศบาลตำบลลุ่มลำชี

๑๒. การประสานหน่วยงานเพื่อแก้ไขข้อร้องเรียนและการแจ้งกลับข้อร้องเรียน

๑) หากเรื่องร้องเรียนอยู่ในอำนาจหน้าที่ของกองหรือสำนักให้หน่วยงานนั้นรายงานผลให้ผู้ร้องเรียนทราบโดยตรงภายใน ๑-๒ วัน นับแต่วันที่ได้รับเรื่องร้องเรียนและสำเนาให้งานนิติการ จำนวน ๑ ชุด เพื่อจะได้ รวบรวมสรุปรายงานรายไตรมาสต่อไป

๒) หากเรื่องร้องเรียนนั้นผู้บังคับบัญชามอบหมายให้เจ้าหน้าที่งานบริหารงานทั่วไปการดำเนินการโดยตรง ให้เจ้าหน้าที่รายงานผู้ร้องเรียนทราบภายใน ๑-๒ วัน นับแต่ได้รับเรื่องร้องเรียน

๑๓. การรายงานผลการดำเนินการให้ผู้บริหารทราบ

๑) ให้รวบรวมและรายงานสรุปการจัดการข้อร้องเรียน ให้ผู้บริหารทราบทุกเดือน

๒) จัดทำแบบสอบถามความพึงพอใจต่อการให้บริการประชาชน

๓) ให้รวบรวมรายงานสรุปข้อร้องเรียนหลังจากสิ้นปีงบประมาณ เพื่อนำมาวิเคราะห์การจัดการข้อร้องเรียนในภาพรวมของหน่วยงาน เพื่อใช้เป็นแนวทางในการแก้ไข ปรับปรุง พัฒนาองค์กร ต่อไป

๑๔. มาตรฐานงาน

การดำเนินการแก้ไขข้อร้องเรียนการทุจริตและประพฤติมิชอบ ให้แล้วเสร็จภายในระยะเวลาที่กำหนด

กรณีได้รับเรื่องร้องเรียนการทุจริตและประพฤติมิชอบ ให้งานบริหารงานทั่วไป สำนักปลัดเทศบาลตำบลกลุ่มลำชี ดำเนินการตรวจสอบและพิจารณาส่งเรื่องให้หน่วยงานที่เกี่ยวข้อง ดำเนินการแก้ไขปัญหาข้อร้องเรียนการทุจริตและประพฤติมิชอบ ให้แล้วเสร็จภายใน ๑๕ วัน ทำการ

๑๕. แบบคำร้อง

แบบคำร้องเรียนการทุจริตและประพฤติมิชอบ (เอกสารแนบท้าย)

แบบคำร้องเรียนการทุจริตและประพฤติมิชอบ
เทศบาลตำบลลุ่มลำชี อำเภอบ้านเขว้า จังหวัดชัยภูมิ

เขียนที่ เทศบาลตำบลลุ่มลำชี

วันที่.....เดือน.....พ.ศ.....เวลา.....น.

เรื่อง.....

เรียน นายก.....

ข้าพเจ้า(นาย/นาง/นางสาว)นามสกุล.....อายุ.....ปี อยู่
 บ้านเลขที่.....หมู่ที่.....ซอย.....ถนน.....ตำบล.....
 อำเภอ.....จังหวัด.....รหัสไปรษณีย์.....โทรศัพท์.....
 ช่องทางการรับเรื่อง มาด้วยตนเอง ทางไปรษณีย์ ทางโทรศัพท์ ทางเว็บไซต์
 ทางกล่องรับเรื่องร้องเรียน อื่น ๆ.....

ขอเรียนว่า (นาย/นาง/นางสาว)นามสกุล.....อายุ.....ปี
 สังกัด.....ตำแหน่ง.....ระดับ.....

ช่วงเวลาการกระทำความผิด.....

พฤติการณ์การทุจริตและประพฤติมิชอบ โดยมีรายละเอียดดังนี้.....

.....

ทั้งนี้ ข้าพเจ้าขอรับรองว่าคำร้องเรียนการทุจริตและประพฤติมิชอบ ตามข้อความข้างต้นเป็นจริงทุกประการ
 โดยข้าพเจ้าขอส่งเอกสารหลักฐานประกอบการร้องเรียน (ถ้ามี) ได้แก่

๑).....จำนวน.....ชุด

๒).....จำนวน.....ชุด

๓).....จำนวน.....ชุด

จึงเรียนมาเพื่อโปรดพิจารณาดำเนินการต่อไป

ขอแสดงความนับถือ

.....
 (.....)