

จำนวนลานกีฬา/สนามกีฬาในเขตเทศบาลตำบลลุ่มลำชีดำเนินการจัดให้มีเพื่อให้ประชาชนได้ใช้ในการ
แข่งขันกีฬาหรือออกกำลังกาย

ลำดับ ที่	ชื่อลานกีฬา/สนามกีฬา	หมู่ที่	สามารถเล่นกีฬา ได้ตลอดทั้งปี	หมายเหตุ
๑	สนามกีฬาโรงเรียนบ้านโนนโพธิ์	๑	ได้	
๒	สนามกีฬาโรงเรียนท่าแกวิทยากร	๒	ได้	
๓	สนามกีฬาโรงเรียนบ้านป่ายาง	๓	ได้	
๔	สนามกีฬาโรงเรียนลุ่มลำชีนิรมิตวิทยา	๓	ได้	
๕	สนามกีฬาโรงเรียนบ้านวังกุ่ม	๕	ได้	
๖	ลานกีฬาชุมชนบ้านวังกุ่ม	๕	ได้	
๗	สนามกีฬาโรงเรียนบ้านไร่ป่าไม้แดงวิทยา	๖	ได้	
๘	ลานกีฬาชุมชนบ้านป่าไม้แดง	๗	ได้	
๙	สนามกีฬาโรงเรียนบ้านค้ายางเรียง	๘	ได้	
๑๐	ลานกีฬาชุมชนบ้านท่าแก้ง	๙	ได้	
๑๑	สนามกีฬาโรงเรียนบ้านวังปลาผา	๑๐	ได้	
๑๒	สนามกีฬาโรงเรียนบ้านห้วยหวาย	๑๑	ได้	
๑๓	สนามกีฬาโรงเรียนโนนน้อยแผ่นดินทอง	๑๓	ได้	
๑๔	สนามกีฬาโรงพยาบาลส่งเสริมสุขภาพตำบลโนนน้อย	๑๓	ได้	
๑๕	สนามกีฬาเทศบาลตำบลลุ่มลำชี	๑๖	ได้	

ร้อยละของสนามกีฬา/ลานกีฬาในเขตเทศบาลตำบลลุ่มลำชี

จำนวนสนามกีฬา/ลานกีฬา × ๑๐๐

จำนวนหมู่บ้าน/ชุมชน

$$\frac{๑๕ \times ๑๐๐}{๒๒} = ๖๘.๑๘$$

สนามกีฬาโรงเรียนบ้านโนนโพธิ์ หมู่ที่ ๑



สนามกีฬาโรงเรียนท่าแกววิทยากร หมู่ที่ ๒



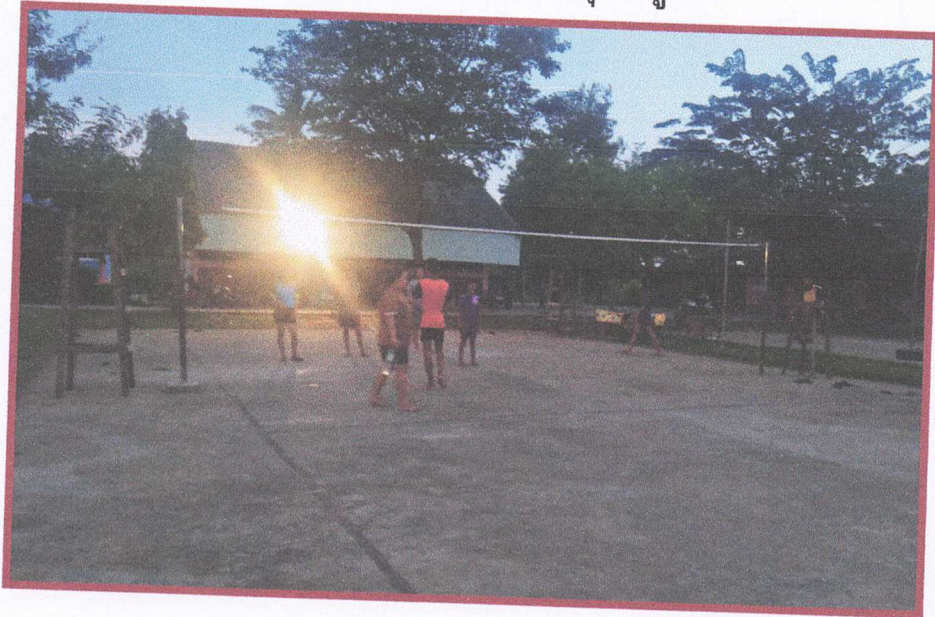
สนามกีฬาโรงเรียนบ้านป่ายาง หมู่ที่ ๓



สนามกีฬาโรงเรียนลุ่มลำชีนิรมิตวิทยา หมู่ที่ ๓



สนามกีฬาโรงเรียนบ้านวังกุ่ม หมู่ที่ ๕



สนามกีฬาโรงเรียนบ้านไร่ป่าไม้แดงวิทยา หมู่ที่ ๖



ลานกีฬาชุมชนบ้านป่าไม้แดง หมู่ที่ ๓๗



สนามกีฬาโรงเรียนบ้านคำหยาดหางเรียง หมู่ที่ ๘



สนามกีฬาโรงเรียนบ้านวังปลาผา หมู่ที่ ๑๐



สนามกีฬาโรงเรียนโนนน้อยแผ่นดินทอง หมู่ที่ ๑๓



สนามกีฬาโรงเรียนโนนน้อยแผ่นดินทอง หมู่ที่ ๑๓



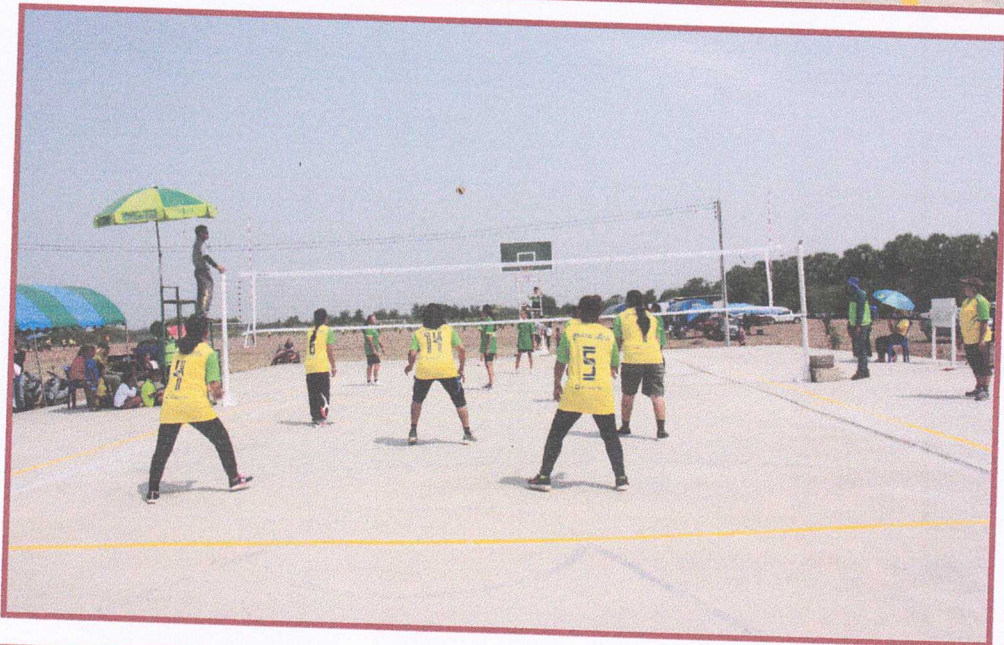
สนามกีฬาโรงเรียนโนนน้อยแผ่นดินทอง หมู่ที่ ๑๓



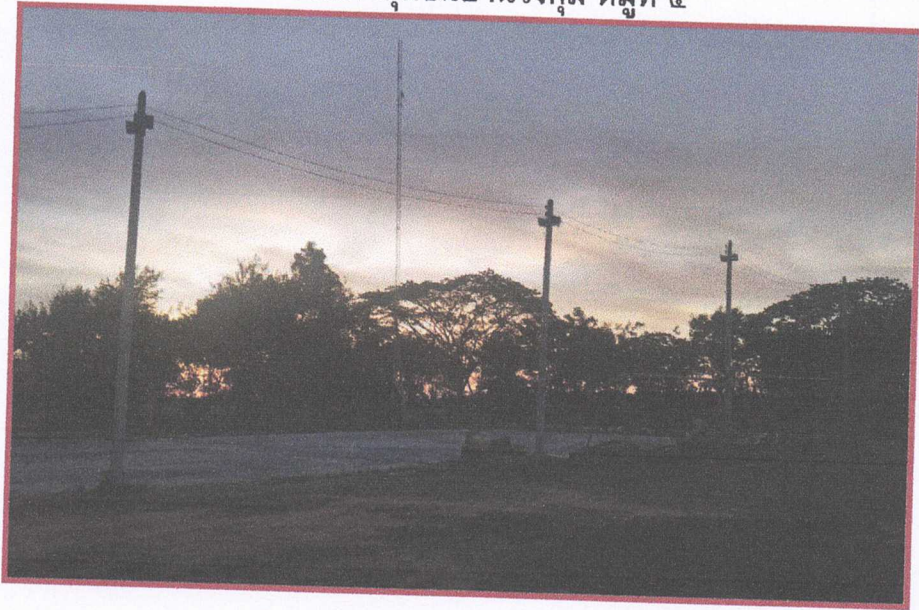
สนามกีฬาเทศบาลตำบลลุ่มลำชี



สนามกีฬาเทศบาลตำบลลำชี



ลานกีฬาชุมชนบ้านวังกุ่ม หมู่ที่ ๕



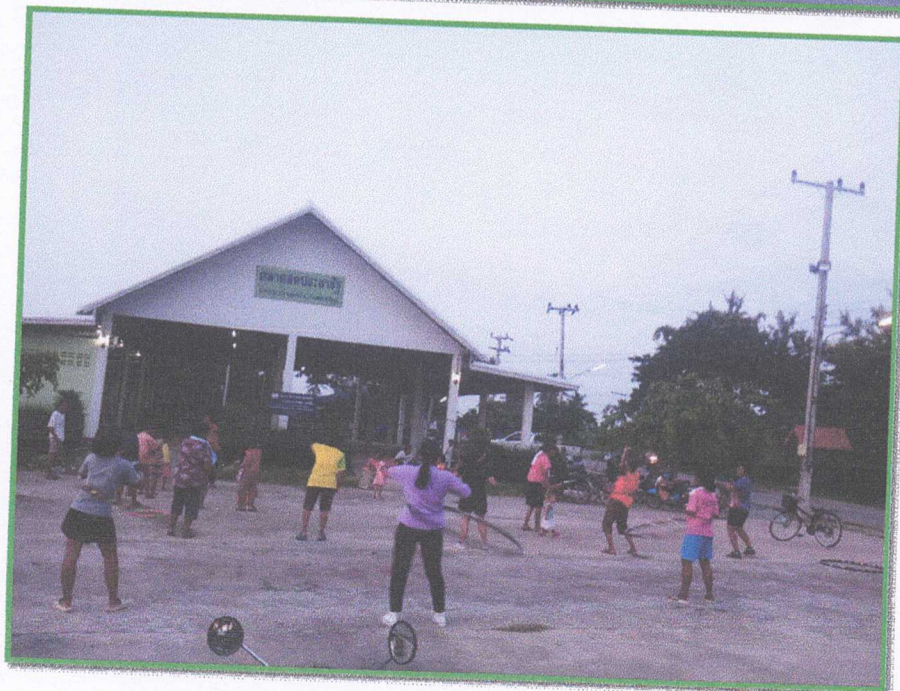
สนามกีฬาโรงพยาบาลส่งเสริมสุขภาพตำบลโนนน้อย



สนามกีฬาโรงพยาบาลส่งเสริมสุขภาพตำบลโนนน้อย



ลานกีฬาชุมชนบ้านวังกุ่ม หมู่ที่ ๕



ลานกีฬาชุมชนบ้านท่าแก้ง หมู่ที่ ๙

