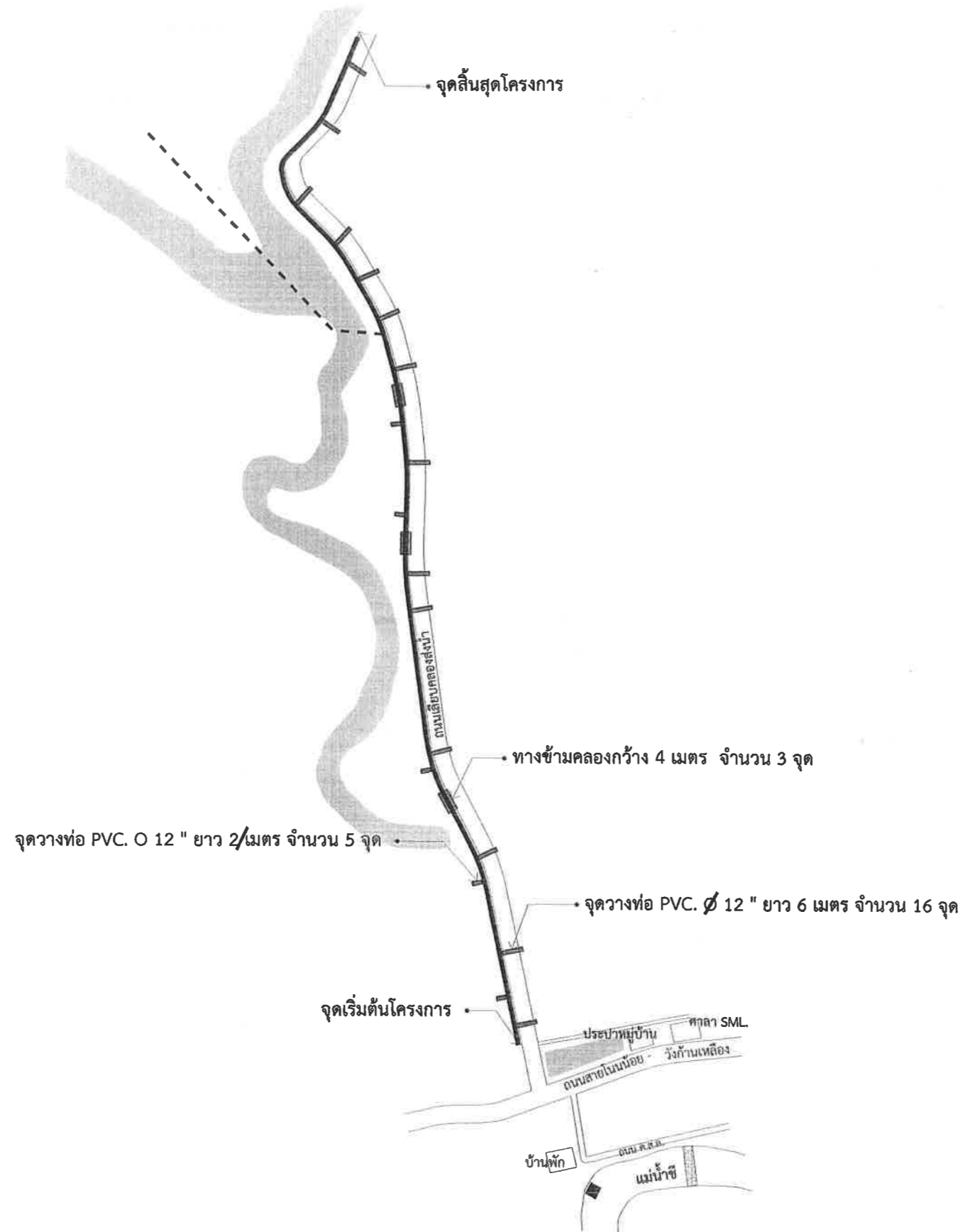

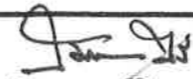


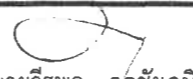

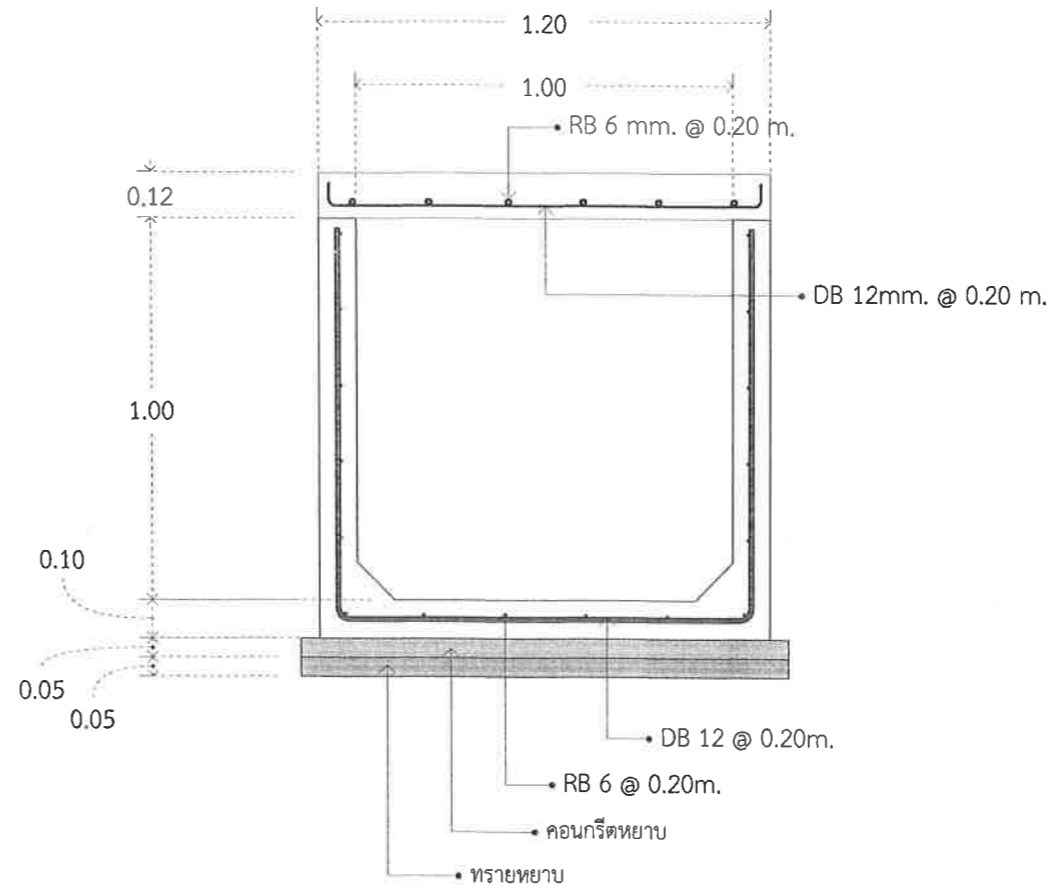
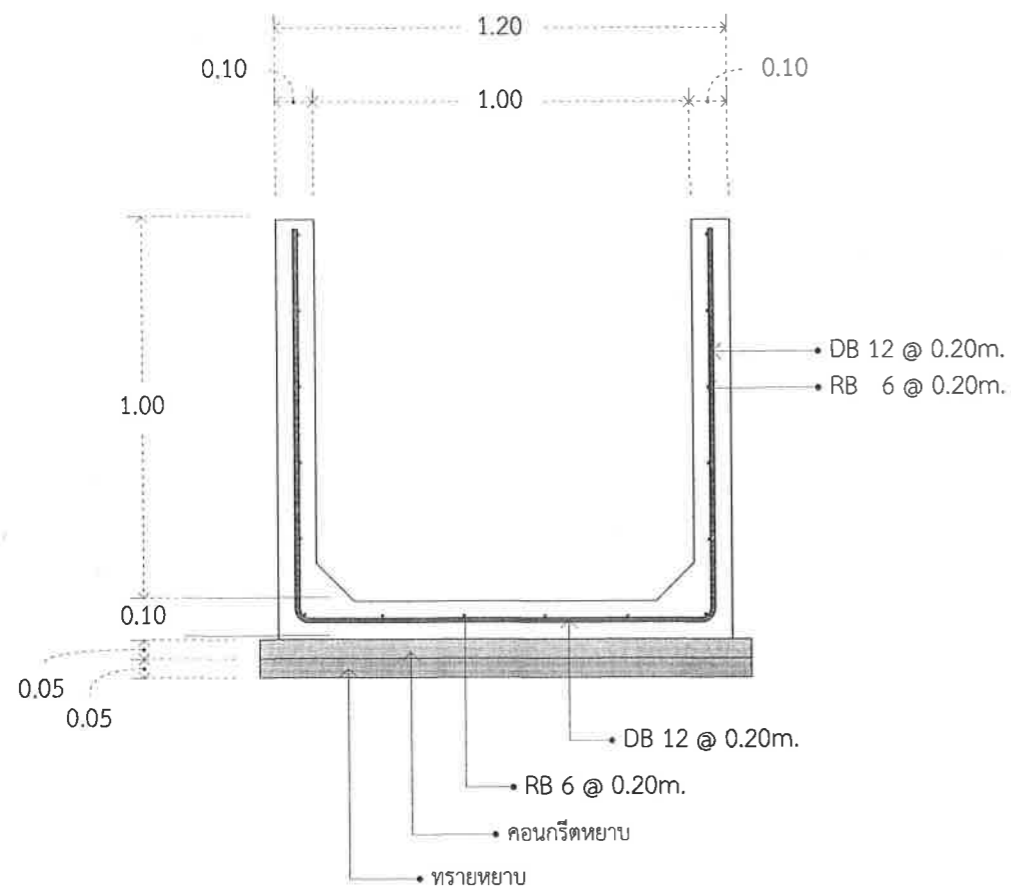
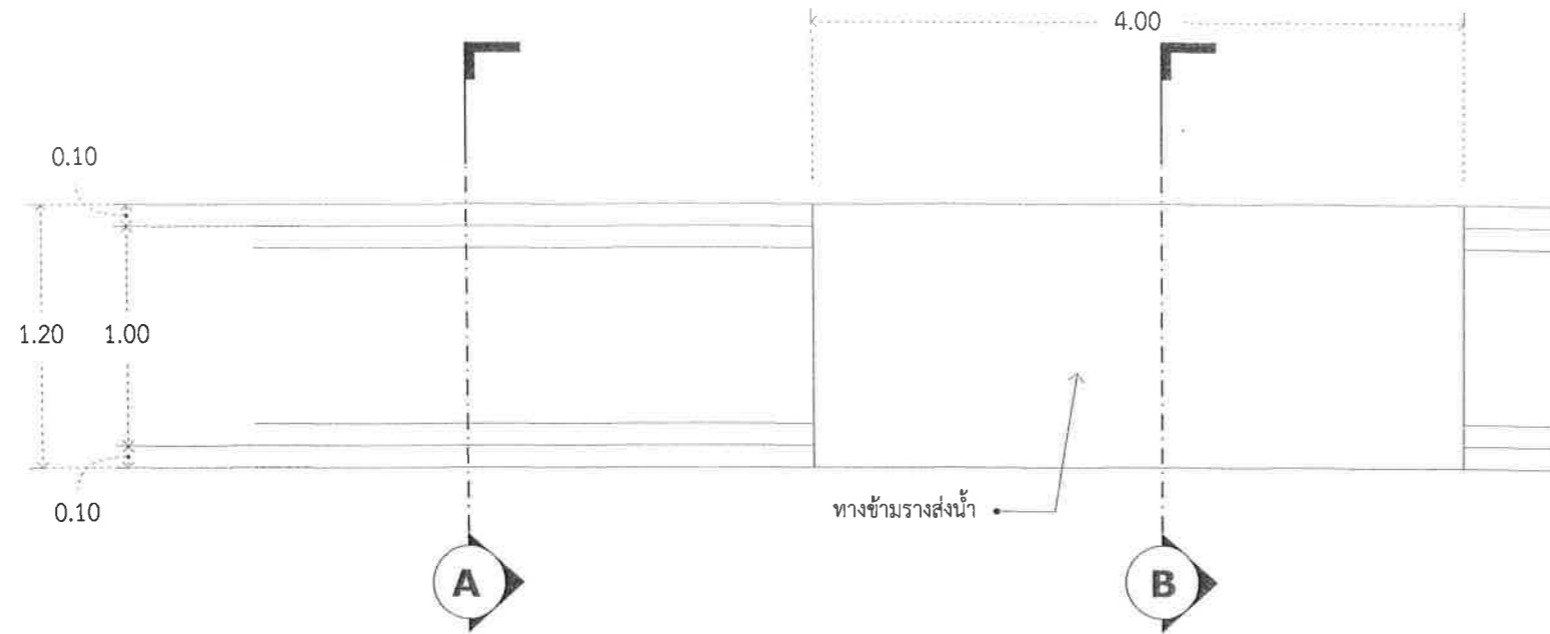



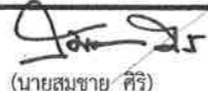
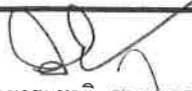

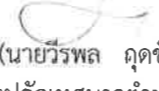



โครงการก่อสร้างรางส่งน้ำสถานีสูบน้ำด้วยไฟฟ้าบ้านชีบน(ท่าแก้ง)
บ้านท่าแก้ง หมู่ที่ 9 เทศบาลตำบลลำชี



	โครงการ ก่อสร้าง รางส่งน้ำสถานีสูบน้ำด้วยไฟฟ้าบ้านซึ่น(ท่าแก้ง) บ้านท่าแก้ง หมู่ที่ 9 เทศบาลตำบลลุ่มลำชี	สถานที่ก่อสร้าง หมู่ที่ 9 บ้านท่าแก้ง ต.ลุ่มลำชี อ.บ้านเขว้า จ.ชัยภูมิ	เขียนแบบ  (นายสมชาย ศิริ) หัวหน้าฝ่ายแบบแผนและก่อสร้าง	วิศวกร  (นายระชาติ ชนขพาล) วิศวกรโยธา สย.12345	อนุมัติ  (นายธวัชชัย จันทร์เจริญ) นายกเทศมนตรีตำบลลุ่มลำชี	2 / 3
			ตรวจ  (นายวีรพล กุดชัยภูมิ) รองปลัดเทศบาลตำบลลุ่มลำชี	เห็นชอบ ว่าที่ ร.ต.  (ชาติชาย ไคร้ทะระโทก) ปลัดเทศบาลตำบลลุ่มลำชี		



	โครงการ ก่อสร้าง รางส่งน้ำสถานีสูบน้ำด้วยไฟฟ้าบ้านชีบน(ท่าแก้ง) บ้านท่าแก้ง หมู่ที่ 9 เทศบาลตำบลลุ่มลำชี	สถานที่ก่อสร้าง หมู่ที่ 9 บ้านท่าแก้ง ต.ลุ่มลำชี อ.บ้านเขว้า จ.ชัยภูมิ	เขียนแบบ  (นายสมชาย ศิริ) หัวหน้าฝ่ายแบบแผนและก่อสร้าง	วิศวกร  (นายระชาติ ชนะพาล) วิศวกรโยธา สย.12345	อนุมัติ  (นายธวัชชัย จันทร์เจริญ) นายกเทศมนตรีตำบลลุ่มลำชี	3 / 3
			ตรวจ  (นายวีรพล คุณชัยภูมิ) รองปลัดเทศบาลตำบลลุ่มลำชี	เห็นชอบ ว่าที่ ร.ต.  (ชาติชาย ไครกระโทก) ปลัดเทศบาลตำบลลุ่มลำชี		